

## Guida Abilitazione Import PDF Zwcad 2018

1) Verificare la versione del programma ZWCad installato, 32bit o 64 bit, da tastiera digitando VERNUM nelle righe di comando di ZWCad e premere invio. In questo esempio sto utilizzando la versione a 32bit quindi mi compare: "2017.08.22(21234)\_x32"" se si utilizza la versione 64bit compare x64 o Win64.

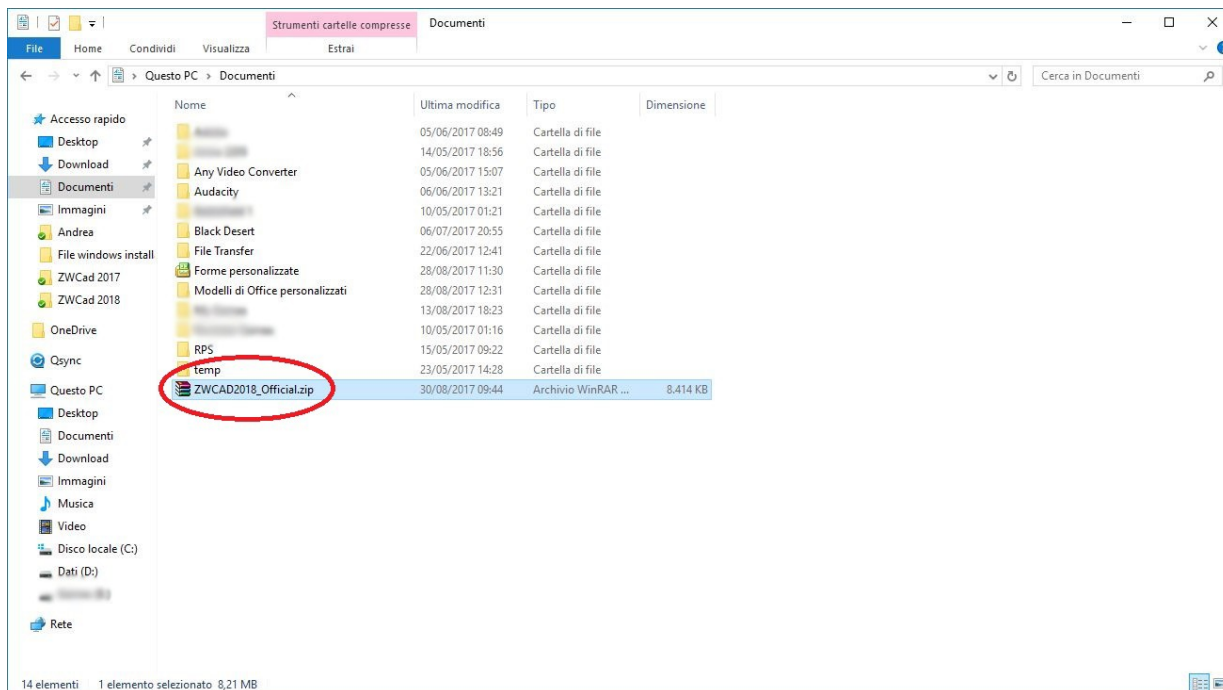
2) scaricare il seguente pacchetto:

ZWCAD2018\_Official (fare click sul

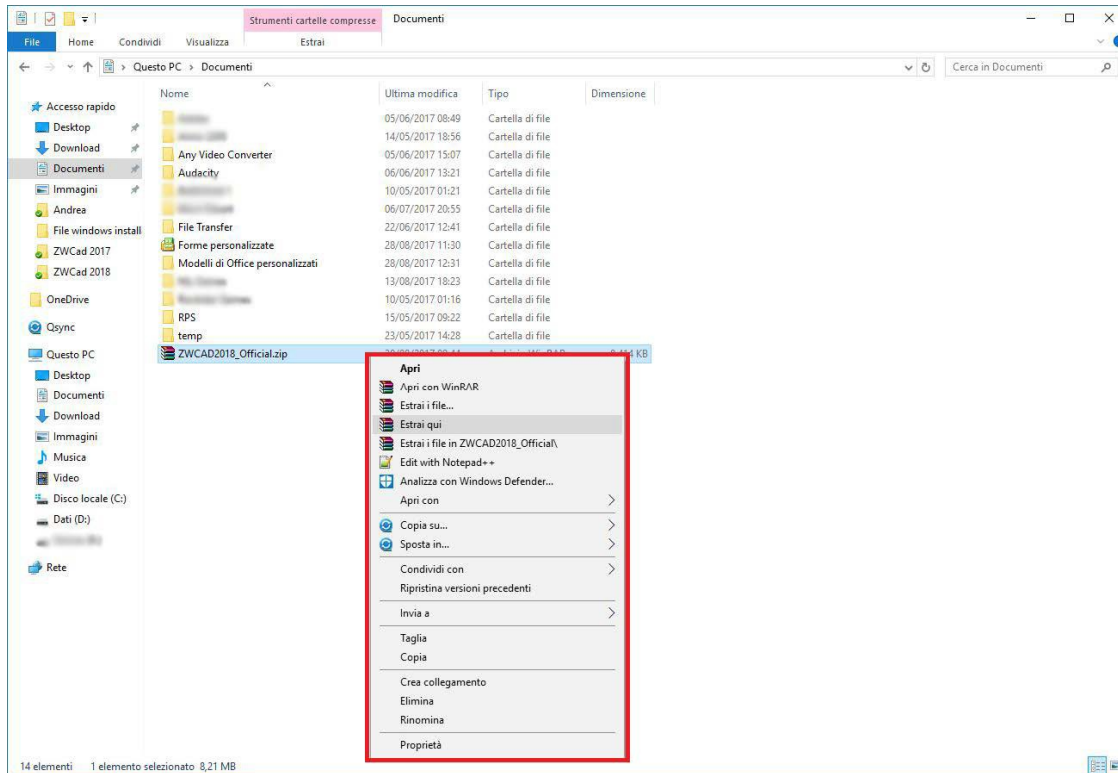
link qui sotto):

[download.wetechsystem.it/main/zwcad2018/Varie/ZWCAD2018\\_Official.zip](http://download.wetechsystem.it/main/zwcad2018/Varie/ZWCAD2018_Official.zip)

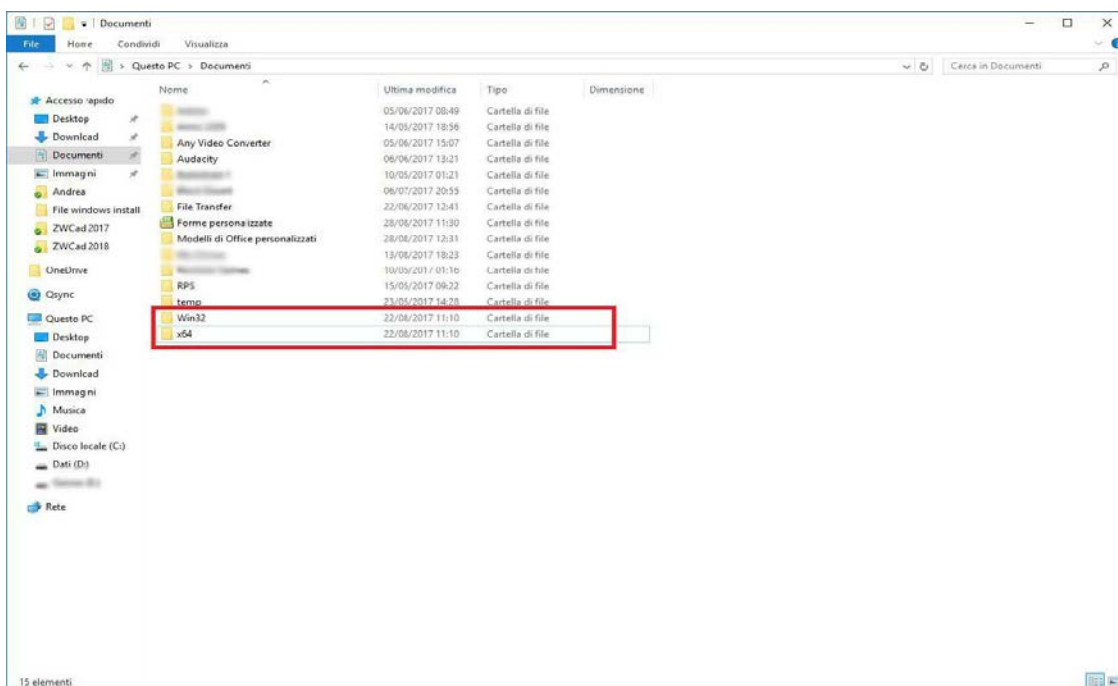
3) Una volta scaricato, portare il file in documenti:



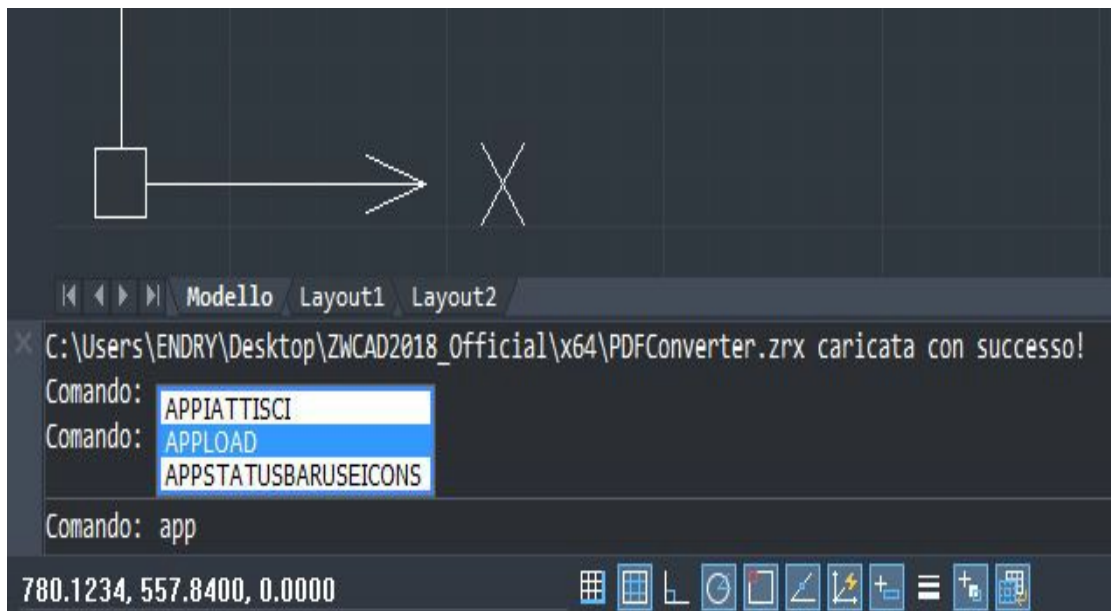
- 4) Si deve ora scompattare l'archivio (è necessario avere installato il programmino Winrar), click con tasto destro e premere **ESTRAI QUI**



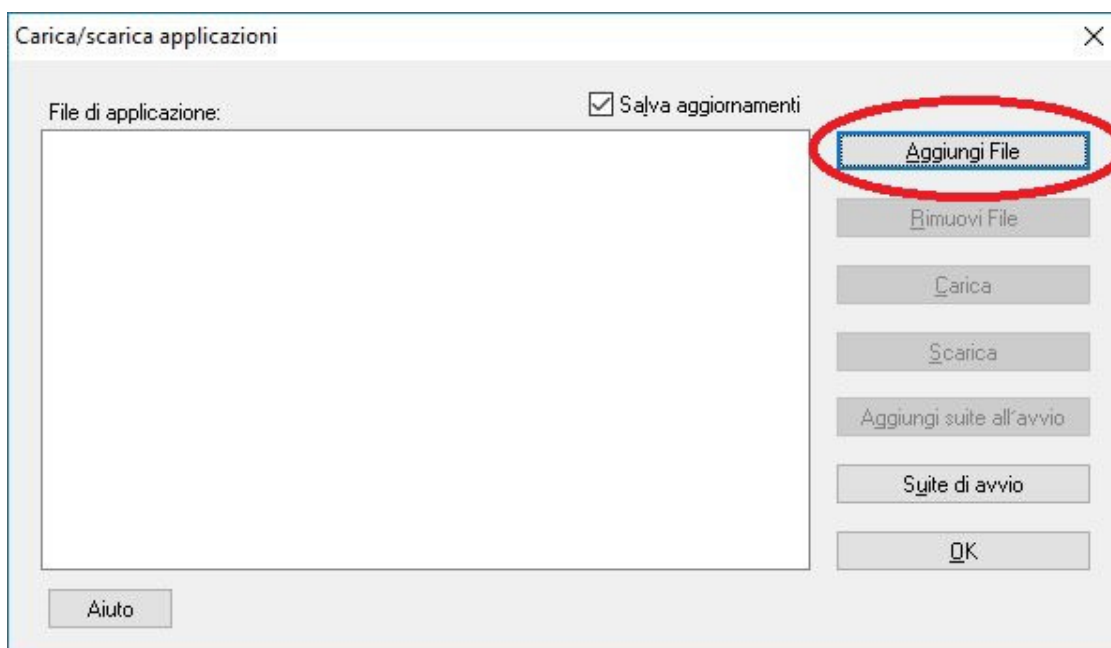
vengono create due cartelle: x64 e x86



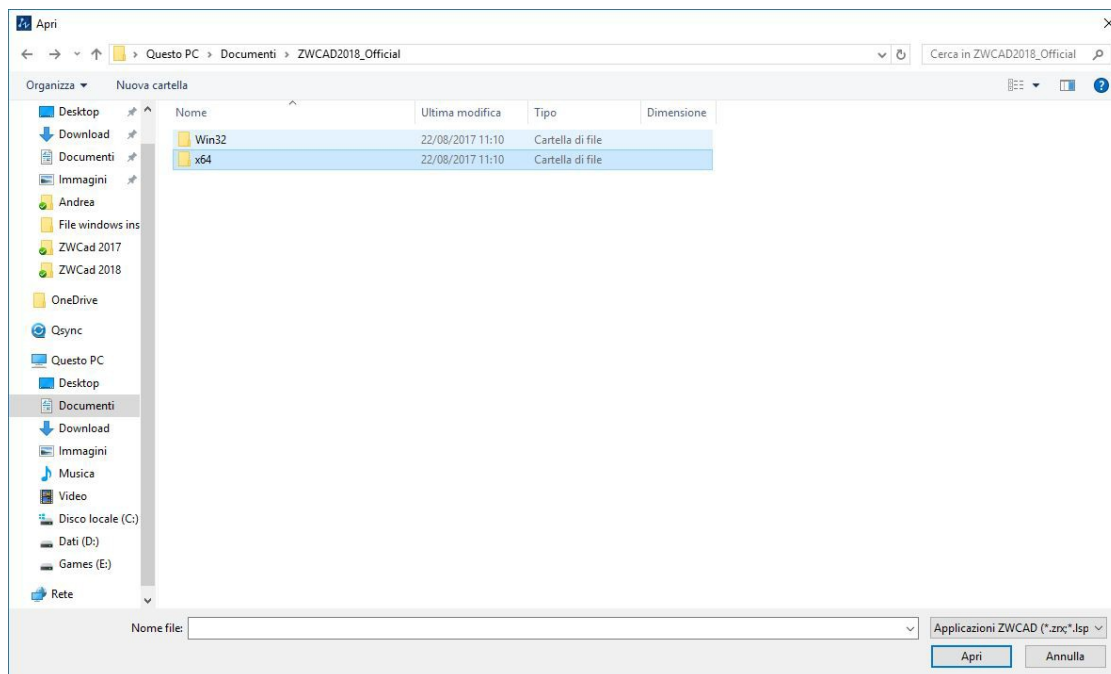
- 5) Aprire ora Zwcad e posizionarsi sull'inserimento comandi. Digitare "Appload" e cliccare invio



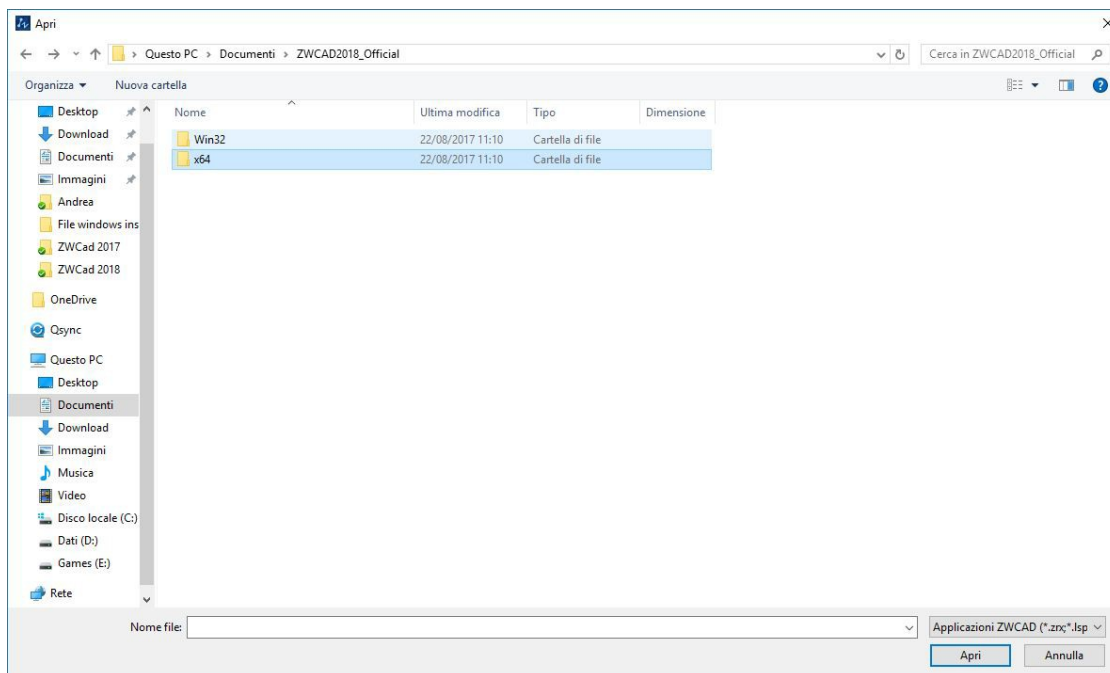
Nella finestra che si apre premere "Aggiungi File"



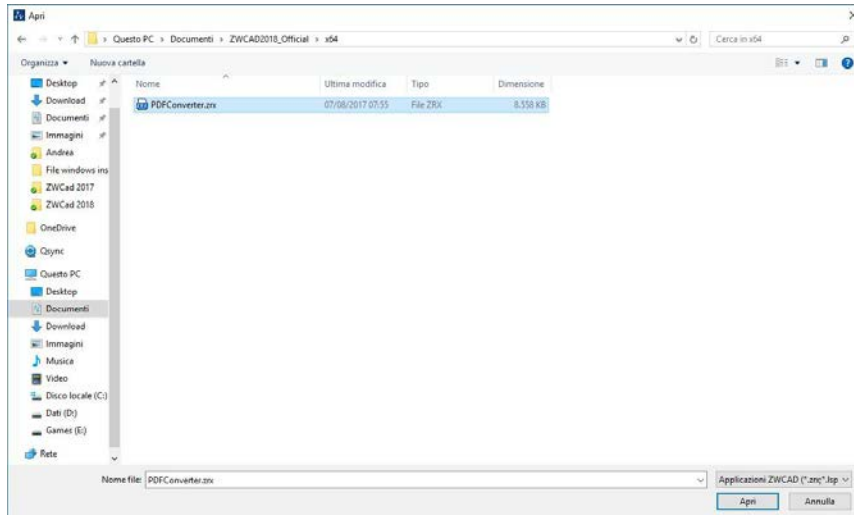
Premuto aggiungi si apre la finestra esplora risorse, posizionarsi su documenti.



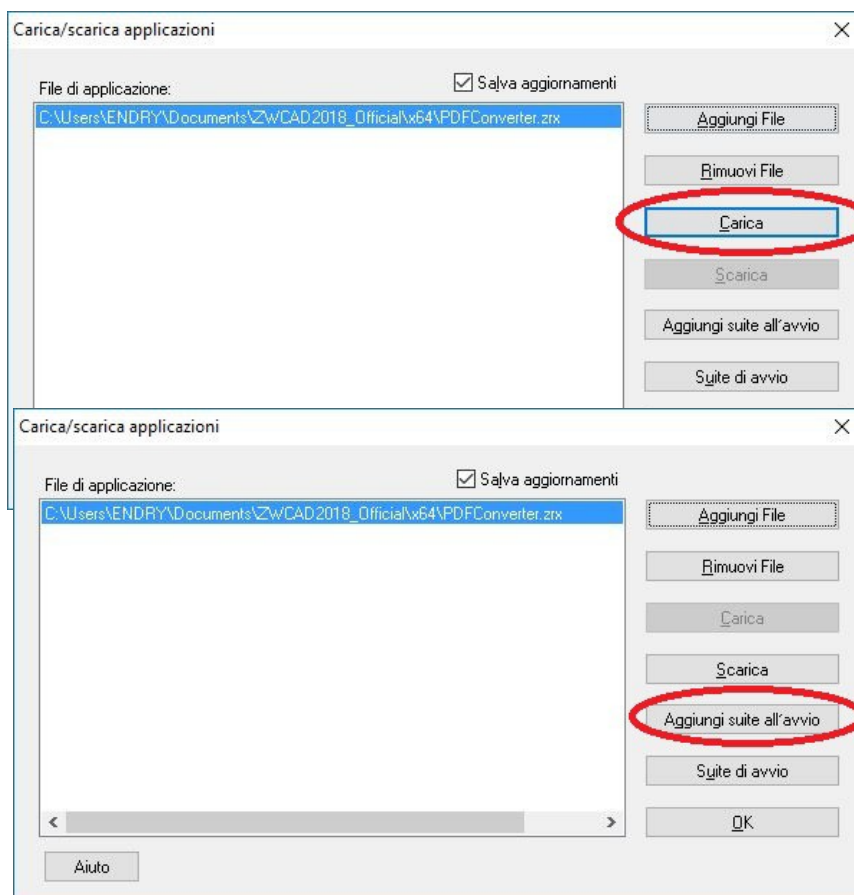
Selezionare "Win 32" o "x64" a seconda della propria versione di ZWCad, 32 o 64 bit



Selezionare il file e premere OK, CLICCARE "cari



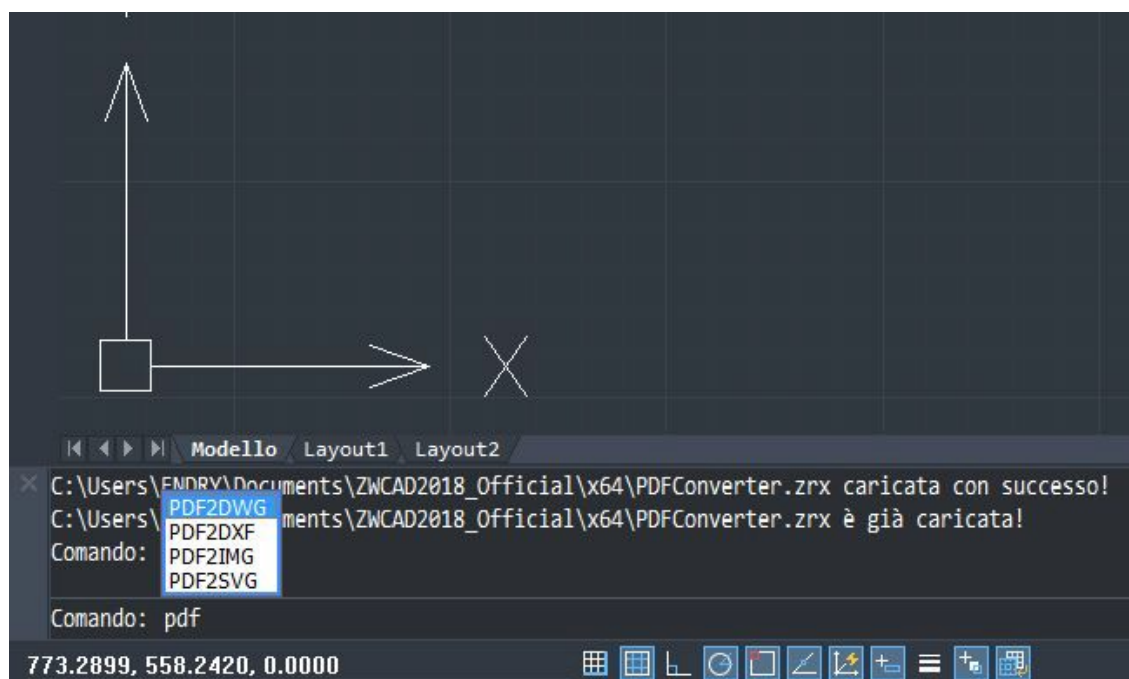
6) CLICCARE "Aggiungi suite all'avvio" e riavviare ZWCad



Alla riapertura del programma verrà abilitata la funzione per l'import dei PDF.

Alla riapertura del programma verrà abilitata la funzione per l'import dei PDF.

Sarà sufficiente digitare il comando "pdf" per attivare la funzione di importazione con formato DXF, DWG o SVG.



Questa procedura va eseguita una sola volta.

Tecnico Andrea Brugnoli  
Ufficio Tecnico Wetech System